

Gîtes de France Lot

182, Quai Cavaignac 2ème étage - 46000 CAHORS

Tel : 05.65.53.20.75 Fax : 05.65.53.20.79

Mail : accueil@gites-de-france-lot.fr - Site web : www.gites-de-france-lot.fr



Gîte rural N°46G11993 - Gîte Burley



Capacité: 6 personnes
Nombre de chambres: 3
Surface: 68m²
situé à 10.0km de PRUDHOMAT

Adresse du Gîte rural:
**Ile des Escouanes - 46130
PRUDHOMAT**

Coordonnées GPS :
Longitude 1.77809000
Latitude 44.90329200

Bénéficiant d'un accès et d'une entrée indépendante, ce gîte à la décoration de bois et de couleurs est situé sur un domaine de plus d'un hectare, face à un bras de la Dordogne. Piscine commune (traitement de l'eau au sel-12x6m) avec 2 autres locations sur le domaine (GR1918V et GR2056V) et 2 chambres d'hôtes.Wifi

Accès par quelques marches. Salon/sàm/cuisine tte équipée (compart. congélateur, micro-ondes), 3 ch (2 lits 1,40m, 2 lits 0,90m), salle d'eau, wc indé.Terrasse privative, terrain commun (1 ha), abri couvert (une place réservée). Sur place, terrain de pétanque, ping-pong, badminton, aire de jeux pour enfants, matériel de musculation. Draps et serviettes de toilette sont inclus.

Propriétaire

Madame CLAVEL Sylvie
Ile des Escouanes 46130 PRUDHOMAT
Tél. : 05 65 33 69 73
Portable : 06 14 23 21 66
Email : domaine_des_escouanes@yahoo.fr
Site web : <http://www.gitesdelile.com>
Langue(s) parlée(s) : Anglais
Remise des clés : Effectuée par le propriétaire.



Loisirs à proximité

- Piscine : Sur Place
- Baignade : 0.5 km
- Pêche : 0.5 km
- Tennis : 2.0 km
- Equitation : 7.0 km
- Canoë-kayak : 0.5 km
- Golf : 15.0 km
- Randonnée : 0.5 km
- Base de loisirs : 0.5 km
- Location Vélo : 6.0 km
- Gare : 6.0 km
- Commerce : 2.5 km

Thématiques

- Motard
- Hameau_de_gites
- Peche
- Motard
- Pêche
- Piscine sur place
- Campagne

Accès au gîte

Au village de Tauriac, à l'église sur votre gauche, passer devant le monument aux morts puis le parking de la base de loisirs, continuer tout droit. Traverser le petit pont, à l'intersection à gauche, après les murs de pierres, continuer sur une route sans issue, faire 50 m et tournez à la boîte aux lettres.

Compléments d'informations :

Toutes ces informations ont été validées par le propriétaire et ne peuvent en aucun cas mettre en cause le Relais des Gîtes de France Lot.

* Pour les gîtes équipés d'une piscine, la période d'ouverture de la piscine est du 01/06 au 24/09. Envisager de séjourner dans une location équipée d'une piscine suppose pour les locataires d'assurer une vigilance et une surveillance active et constante de la piscine et de toutes les personnes susceptibles d'y accéder, en particulier les jeunes enfants.

* Les enfants de moins de 2 ans ne sont pas pris en compte pour la capacité.

* Toutes ces informations ont été communiquées par le propriétaire. A défaut de conditions particulières mentionnées sur cette fiche, les conditions générales de location sont applicables.

L'entrée dans les lieux est prévue à partir de 16.00h et le départ (hébergement rangé et nettoyé) à 10.00h pour une location semaine ou de 16.00h à 10.00h pour une location week-end.



Tarifs à la semaine (en euros)



Haute saison

Du 08/07/2017 au 01/09/2017

880.00 €

Moyenne saison Ete

Du 03/06/2017 au 07/07/2017
Du 02/09/2017 au 29/09/2017

500.00 €

Moyenne saison

Du 01/04/2017 au 02/06/2017
Du 21/10/2017 au 03/11/2017
Du 16/12/2017 au 05/01/2018

400.00 €

Basse saison

Du 07/01/2017 au 31/03/2017
Du 30/09/2017 au 20/10/2017
Du 04/11/2017 au 15/12/2017

330.00 €

Tarifs Spécifiques

2 nuits Moyenne Saison été	250.00 €
2 nuits Moyenne Saison	200.00 €
2 nuits Basse Saison	200.00 €

Dépôt de garantie (caution) à verser à l'arrivée : 200€ € plus une caution animal de 100.00 €

Le prix comprend

56kw/ semaine sont compris dans la location, au delà l'électricité est en supplément, sur relevé de compteur (préconisation des Gites de France).

Le prix ne comprend pas

Taxe de séjour en supplément :
Elle est perçue directement au moment de votre séjour par le propriétaire.

Options / Suppléments

Ménage fin de séjour	50.00 €
Electricité / kw	0.16 €
Supplément animaux / semaine	10.00 €
Taxe de séjour / jour / personne	0.99 €

Période d'ouverture

toute l'année

Equipements intérieurs

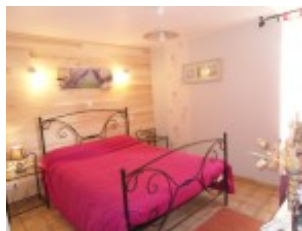
- Télévision
- Lave-vaisselle
- Four électrique
- Hotte
- Int/Wifi
- Micro-ondes
- Plaque de cuisson
- Bouilloire
- Lave Linge
- Congélateur
- Cafetière
- Aspirateur

Equipements extérieurs

- Jardin
- Barbecue
- Piscine commune
- Terrasse
- Salon de jardin
- Parking
- Jeux enfants

Services

- Equip.BB
- Linge TTC
- Draps fournis



Gîtes de France Lot

182, Quai Cavaignac 2ème étage - 46000 CAHORS

Tel : 05.65.53.20.75 Fax : 05.65.53.20.79

Mail : accueil@gites-de-france-lot.fr - Site web : www.gites-de-france-lot.fr



Gîte rural N°46G11993 - Gîte Burley



Détail des pièces

Niveau	Type de pièce	Surf.	Literie	Descriptif - Equipement
RDC	Espace extérieur			Barbecue / Confort de jardin / Jeux pour enfants / Matériel de sport / Pétaque / Piscine / Salon de jardin
RDC	Espace intérieur			Chauffage électrique (par radiants) / Draps et linges compris
RDC	Terrasse			Terrasse balcon Terrasse
RDC	Terrain non clos			
RDC	Abri couvert			
1er étage	Cuisine			Cafetière électrique / Cuisine intégrée / Four électrique (auto-nettoyant électrolyse) / Four micro-ondes / Hotte aspirante / Lave vaisselle / Table et fer à repasser / Petit-électroménager (autocuiseur, batteur électrique, mixeur, appareil à raclette-pierrade) / Plaque gaz (4 feux) / Réfrigérateur-congélateur
1er étage	Chambre	10.00m ²	- 1 lit(s) 140	Lit 2 pers. en 140
1er étage	WC indépendant	1.00m ²		
1er étage	Salle d'eau privée	4.00m ²		Douche / Porte-serviette chauffant électrique / Rangements / Lave linge privatif / 2 Vasque / Petit-électroménager (sèche-cheveux)
1er étage	Chambre	11.00m ²	- 1 lit(s) 140	Lit 2 pers. en 140
1er étage	Chambre	12.00m ²	- 2 lit(s) 90	2 Lit 1 pers. en 90 (*200 ou 180*200)
1er étage	Séjour	30.00m ²		2 Canapé / Chaîne Hi-Fi (micro-chaîne) / Lecteur DVD / Télévision couleur / Aspirateur / Jeux (de société) / Matériel bébé (à disposition (chaise+lit bébé))

Superficies Extérieures

superficie terrain non clos (m ²)	3500.00
superficie de la terrasse (m ²)	30.00